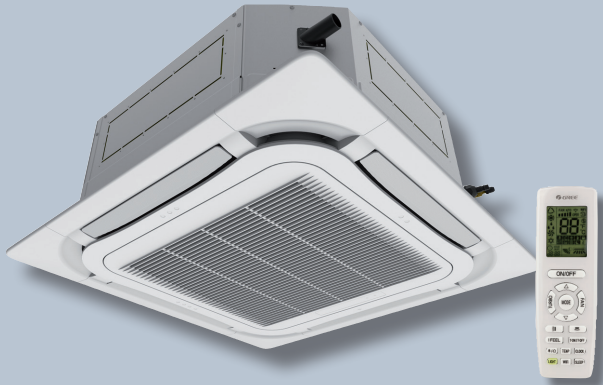


Inverter-Split-Systeme Kassettengeräte GUD-TA/GUD-WA



- 360° Luftausblas, motorgesteuert
- Infrarot-Fernbedienung serienmäßig
- Kondensatpumpe serienmäßig (Förderhöhe 1000 mm)
- Waschbare Feinstaubfilter
- Automatische Wieder-Einschaltung nach Stromausfall
- LED-UV-Luftsterilisator nachrüstbar
- Frischluftanschluss
- Farbe: Signalweiß matt, annähernd RAL 9003
- Blue-Fin-Beschichtung der Kassette
- Blue-Fin-Beschichtung des Inverters

Kassette	Modell	GUD-035-TA	GUD-050-TA	GUD-071-TA
		GUD-035-WAT	GUD-050-WAT	GUD-071-WAT
● Kühlleistung (min. - max.) ¹⁾	kW	3,5 (0,9 - 3,9)	5,0 (1,6 - 5,8)	7,0 (2,4 - 7,8)
● SEER		6,10	6,10	6,80
● Energieeffizienzklasse		A++	A++	A++
● Jahresstromverbrauch (Q _{CE})	kWh	200	287	359
● Raumkühlungsjahresnutzungsgrad (η _{sc})	%	241	241	269
● Nennleistungsaufnahme	kW	0,92	1,60	2,05
● Heizleistung (min. - max.) ²⁾	kW	3,1 (0,9 - 4,1)	4,0 (1,4 - 6,2)	6,4 (3,0 - 8,6)
● SCOP ³⁾		4,00	4,00	3,90
● Energieeffizienzklasse ³⁾		A+	A+	A+
● Jahresstromverbrauch (Q _{HE}) ³⁾	kWh	1110	1400	2295
● Raumheizungsjahresnutzungsgrad (η _{sh}) ³⁾	%	157	157	153
● Nennleistungsaufnahme	kW	0,92	1,65	2,20
Luftvolumenstrom Innengerät	m ³ /h	650	800	1200
Schalldruckpegel Innengerät ⁴⁾	dB(A)	36-29	38-30	39-31
Schalldruckpegel Außengerät ⁴⁾	dB(A)	39	42	43
Schallleistungspegel Innengerät	dB(A)	59	57	57
Schallleistungspegel Außengerät	dB(A)	64	65	67
Betriebsspannung	V/Ph/Hz	230/1/50	230/1/50	230/1/50
Absicherung (empf.)	A	10	10	16
Kältemittel/Menge ⁵⁾	Typ/kg	R32/0,78	R32/1,00	R32/1,60
CO ₂ -Äquivalent	t	0,53	0,68	1,08
vorgefüllt für Leitungslänge	m	5,00	5,00	5,00
Nachfüllmenge je weiterer Meter	g	16	16	40
Rohrleitungsquerschnitt Einspritzleitung	Zoll-mm	1/4 - 6,35	1/4 - 6,35	3/8 - 9,53
Rohrleitungsquerschnitt Sauggasleitung	Zoll-mm	3/8 - 9,53	1/2 - 12,70	5/8 - 15,88
Rohrlänge (max.) / Höhendifferenz (max.)	m	30/15	35/20	50/25
Maße Innengerät (H-B-T)	mm	260 - 570 - 570	260 - 570 - 570	240 - 840 - 840
Maße Außengerät (H-B-T)	mm	596 - 818 - 302	596 - 818 - 302	698 - 892 - 340
Gewicht Innengerät	kg	20,0	20,0	29,0
Gewicht Außengerät	kg	39,0	39,0	52,0

1) Die angegebene Nennkühlleistung basiert auf 27°C Trocken-, 19°C Feuchtkugel-Raumtemperatur sowie 35°C Trocken- und 24°C Feuchtkugel-Außentemperatur.

2) Die angegebene Nennheizleistung basiert auf 20°C Trocken-, 15°C Feuchtkugel-Raumtemperatur sowie 7°C Trocken- und 6°C Feuchtkugel-Außentemperatur.

3) Mittlere Temperaturperiode (average).

4) Abstand 1 m Freifeld.

5) Kältemittel R32 mit Treibhausgaspotential (GWP) von 675.

Inverter-Split-Systeme Kassettengeräte **GUD-TA/GUD-WA**

G10
Inverter



R32
Kältemittel



	GUD-085-TA	GUD-100-TA	GUD-125-TA	GUD-140-TA	GUD-160-TA
	GUD-085-WAT	GUD-100-WAX	GUD-125-WAX	GUD-140-WAX	GUD-160-WAX
● Kühlleistung (min. - max.) ¹⁾	8,5 (2,5- 8,9)	10,0 (3,5- 11,2)	12,0 (3,5- 13,0)	13,4 (3,5- 15,0)	15,5 (4,0- 17,0)
● SEER	6,10	6,10	/	/	/
● Energieeffizienzklasse	A++	A++	/	/	/
● Jahresstromverbrauch (Q _{CE})	488	566	/	/	/
● Raumkühlungsjahresnutzungsgrad (η _{sc})	241	241	244	242	259
● Nennleistungsaufnahme	2,80	3,00	4,05	4,70	5,20
● Heizleistung (min. - max.) ²⁾	7,2 (3,0- 9,3)	9,0 (3,5- 12,0)	13,5 (3,5- 15,0)	16,0 (3,5- 16,2)	17,5 (4,0- 18,0)
● SCOP ³⁾	3,90	4,00	/	/	/
● Energieeffizienzklasse ³⁾	A	A+	/	/	/
● Jahresstromverbrauch (Q _{HE}) ³⁾	2585	3139	/	/	/
● Raumheizungsjahresnutzungsgrad (η _{sh}) ³⁾	153	157	159	158	153
● Nennleistungsaufnahme	2,65	3,40	4,15	4,45	4,80
Luftvolumenstrom Innengerät	1400	1500	1800	1900	2000
Schalldruckpegel Innengerät ⁴⁾	45-38	46-39	46-39	47-40	48-41
Schalldruckpegel Außengerät ⁴⁾	44	45	47	48	48
Schallleistungspegel Innengerät	61	59	67	61	66
Schallleistungspegel Außengerät	69	70	70	73	73
Betriebsspannung	230/1/50	400/3/50	400/3/50	400/3/50	400/3/50
Absicherung (empf.)	16	16	16	16	16
Kältemittel/Menge ⁵⁾	R32/1,80	R32/2,50	R32/2,65	R32/2,80	R32/3,60
CO ₂ -Äquivalent	1,22	1,69	1,79	1,89	2,43
vorgefüllt für Leitungslänge	5,00	5,00	5,00	7,50	7,50
Nachfüllmenge je weiterer Meter	40	40	40	40	40
Rohrleitungsquerschnitt Einspritzleitung	3/8 - 9,53	3/8 - 9,53	3/8 - 9,53	3/8 - 9,53	3/8 - 9,53
Rohrleitungsquerschnitt Sauggasleitung	5/8 - 15,88	5/8 - 15,88	5/8 - 15,88	5/8 - 15,88	5/8 - 15,88
Rohrlänge (max.) / Höhendifferenz (max.)	50/25	65/30	75/30	75/30	75/30
Maße Innengerät (H-B-T)	240 - 840 - 840	240 - 840 - 840	290 - 840 - 840	290 - 840 - 840	290 - 840 - 840
Maße Außengerät (H-B-T)	790 - 920 - 370	820 - 940 - 460	820 - 940 - 460	820 - 940 - 460	1345 - 900 - 340
Gewicht Innengerät	29,0	32,0	34,0	35,0	35,0
Gewicht Außengerät	67,0	96,0	98,0	100,0	120,0

Zubehör

	Bestell-Nr.	GUD-035-071-TA	GUD-085-160-TA
Kabelfernbedienung mit Soll- und Ist-Temperaturanzeige (Unterputz)	GR-XK117	●	●
Kabelfernbedienung mit Wochentimer (Aufputz)	GR-XE71	●	●
G-Cloud WiFi-Modul für Android und iOS	GR-ME31-C6	●	●
Modbus Gateway für alle Einstellungen	GR-ME50-EG	●	●
Zusatz-Tauwasserpumpe	B-3069B	●	●
Wandkonsolen für Inverter-Außenteile	B-3036-2	●	●
Fernsteuermodul/Störmeldung/Ansteuerung Zusatzlüfter u.v.m.	GR-ME30-42	●	●
Kabel für Fern-Ein-/Ausschaltung bzw. Fensterkontakt	GR-K1-01	●	●
Ölprotector aus Aluminium mit integriertem Ölabscheider	B-AUW-2	●	-
Ölprotector aus Aluminium mit integriertem Ölabscheider	B-AUW-3	-	●

KRONE AG Ihr Partner für Kälte & Klima

Grossmattstrasse 24 • 8964 Rudolfstetten • Tel 044 918 72 52 • info@krone-klima.ch • www.krone-klima.ch