

KRONE AG

IHR PARTNER FÜR KÄLTE & KLIMA



Kaltwasser-Innengeräte



Kaltwasser-Innengeräte

Wandgeräte mit EC-Ventilator	WLT-EC		4
Wandgeräte	WLT		5
Kassettengeräte mit EC-Ventilator	PW-EC		6
Kassettengeräte mit EC-Ventilator mit 360°-Ausblas	PW-EC		7
Kassettengeräte mit EC-Ventilator	PWE-EC		8
Kassettengeräte mit EC-Ventilator	GWK		9
Wand- und Deckentruhen mit Gehäuse	SLWG-DC		10
Truhen für den Wand-Zwischendeckeneinbau	SLWO-D		11
Wand- und Deckentruhen	TCWG-AC / TCWG-EC		12-13
Truhen für den Wand-Zwischendeckeneinbau	TCWO-AC / TCWO-EC		14-15
Kanalgeräte (Fan coils) für kleine Leistungen	FP-WAHS-K		16
Kanalgeräte (Fan coils) mit EC-Motor für große Leistungen	NH-EC		17

Kaltwasser-Wandgeräte mit EC-Ventilator **WLT-EC**

- Quiet-Modus mit 25 dB(A)
- Kühlleistung bis zu 9,3 kW!
- Infrarot-Fernbedienung serienmäßig
- Modbus-Schnittstelle serienmäßig!
- Sammelstörmeldekontakt!
- Ansteuerung 0-10 V ist möglich.
- Externer Start/Stop-Kontakt!
- Regelventil
- Wieder-Einschaltung nach Stromausfall



Wandgerät	WLT	28 EC	38 EC	48 EC	58 EC	78 EC	88 EC
● Kühlleistung ¹⁾	kW	2,8 (0,8 - 2,8)	3,7 (0,8 - 3,7)	4,9 (0,8 - 4,9)	6,1 (0,9 - 6,1)	7,4 (1,9 - 7,4)	9,3 (2,0 - 9,3)
● Heizleistung ²⁾	kW	4,2 (1,2 - 4,2)	4,9 (1,2 - 4,9)	6,4 (1,2 - 6,4)	7,8 (1,3 - 7,8)	9,4 (2,3 - 9,4)	11,3 (2,4 - 11,3)
Luftvolumenstrom	m³/h	150 - 560	150 - 625	150 - 950	150 - 1120	320 - 1650	320 - 1790
Mediumanschlüsse	mm	12	12	12	12	15	15
Nennvolumenstrom Medium	m³/h	0,48	0,64	0,83	1,05	1,28	1,60
Nenndruckverluste intern	kPa	23,1	31,3	31,0	38,4	27,4	30,0
Betriebsspannung	V/Ph/Hz	230/1/50	230/1/50	230/1/50	230/1/50	230/1/50	230/1/50
Leistungsaufnahme	W	27	31	46	60	105	115
Stromaufnahme Kühlung	A	0,27	0,29	0,36	0,49	0,81	0,94
Schalldruckpegel ³⁾	dB(A)	25 - 42	25 - 43	25 - 44	25 - 46	25 - 50	25 - 50
Maße (H - B - T)	mm	315 - 824 - 245	315 - 824 - 245	315 - 1147 - 245	315 - 1147 - 245	378 - 1557 - 300	378 - 1557 - 300

1) Kühlleistung bei 27°C TK und 19°C FK Lufteintrittstemperatur, 7°C Medieneintritt, 12°C Mediumaustritt, 0%Glykol, maximaler Luftvolumenstrom.
 2) Lufteintrittstemperatur TK 20°C und 14°C FK, Medieneintritt 50°C, Nennvolumenstrom wie im Kühlbetrieb.
 3) Abstand 1 m Freifeld.

Geräte mit 3-Wege-Ventil

	●	●	●	●	●	●	●
--	---	---	---	---	---	---	---

Geräte mit 2-Wege-Ventil

	●	●	●	●	●	●	●
--	---	---	---	---	---	---	---

Zubehör

Bezeichnung	
Kabelfernbedienung	C-PWE-FB-N
Touchscreen-Fernbedienung mit Wochentimer	C-RT-715-EC
Präzisions-Raumthermostat mit digitaler Soll- und Isttemperatur-Anzeige sowie automatischer Ventilator Drehzahlregelung	C-RT-02-EC
Tauwasserpumpe mit Förderhöhe 12 Meter	B-3068N

Kaltwasser-Wandgeräte **WLT**

- Geringe Einbauhöhe
- Motorisierter Luftausblas
- Wasserventil serienmäßig
- Automatische Wieder-Einschaltung nach Stromausfall
- Verschiedene Varianten mit unterschiedlichen Reglern/Ventilen lieferbar



Wandgerät	WLT	21	31	51	61	71	81
● Kühlleistung ¹⁾	kW	2,1	2,8	4,7	6,0	6,9	8,5
● Heizleistung ²⁾	kW	4,0	5,3	8,6	11,9	13,9	17,1
Luftvolumenstrom	m³/h	290-360	320-425	605-735	705-865	880-1275	1090-1400
Mediumanschlüsse	mm	12	12	15	15	18	18
Nennvolumenstrom Medium	m³/h	0,35	0,46	0,80	1,0	1,22	1,49
Nenndruckverluste intern	kPa	9,5	20,5	21,0	22,5	21,7	33,5
Betriebsspannung	V/Ph/Hz	230/1/50	230/1/50	230/1/50	230/1/50	230/1/50	230/1/50
Leistungsaufnahme	W	45	47	60	76	80	86
Stromaufnahme Kühlung	A	0,16	0,17	0,23	0,30	0,34	0,39
Schalldruckpegel ²⁾	dB(A)	26-33	28-36	33-38	35-40	40-42	40-43
Maße (H - B - T)	mm	298 - 880 - 180	305 - 990 - 180	360 - 1172 - 206	360 - 1172 - 206	365 - 1450 - 215	365 - 1450 - 215
Gewicht	kg	9,0	10,0	16,0	17,0	24,0	25,0

1) Kühlleistung bei 27°C TK und 19°C FK Lufteintrittstemperatur 7°C Kaltwassereintritt, dT=5K / Heizleistung bei TK 20°C, Medieneintritt 70°C, Mediumaustritt 60°C, 0 % Glykol, max. Luftstrom.
 2) Der angegebene Schalldruckpegel bezieht sich auf einen Abstand von einem Meter.

Geräte mit elektronischer Regelung, Infrarot-Fernbedienung und 3-Wege-Ventil

	●	●	●	●	●	●	●
--	---	---	---	---	---	---	---

Geräte mit elektronischer Regelung, Infrarot-Fernbedienung und 2-Wege-Ventil

	●	●	●	●	●	●	●
--	---	---	---	---	---	---	---

Geräte (mechanisch) für externe Regelungen mit 3-Wege-Ventil

	●	●	●	●	●	●	●
--	---	---	---	---	---	---	---

Geräte (mechanisch) für externe Regelungen mit 2-Wege-Ventil

	●	●	●	●	●	●	●
--	---	---	---	---	---	---	---

Zubehör

Bezeichnung	
Kabelfernbedienung (bei elektronischer Regelung)	C-WLT-FB-2
Kabelfernbedienung (bei mechanischer Regelung)	ET-342
Präzisions-Raumthermostat mit digitaler Soll- und Isttemperatur-Anzeige sowie automatischer Ventilator Drehzahlregelung	C-RT-02-AC
Tauwasserpumpe mit Förderhöhe 12 Meter (Weitere Pumpen siehe Seite 69)	B-3068N
Störmeldemodul	B-BST-02

Kaltwasser-Kassettengeräte mit EC-Ventilator **PW-EC | PW-EC 4-Leiter**

- Kassette mit bürstenlosem EC-Gleichstrommotor
- Kassette mit MODBUS-Schnittstelle
- Motorisierter Luftausblas
- Kondenswasserpumpe mit 700 mm Förderhöhe
- Gruppenschaltung mit bis zu 32 Geräten
- Ausblasgitter Farbe RAL 9003



Kassettengerät	PW-EC	031	051	071	111	031-4L	051-4L
Ausführung		2-Leiter				4-Leiter	
● Kühlleistung ¹⁾	kW	3,0	5,0	7,5	11,0	2,7	5,0
● Heizleistung ²⁾	kW	4,0	6,4	10,5	15,7	3,2	5,8
Luftvolumenstrom	m³/h	510/410/350	800/630/470	1360/1010/780	2040/1600/1250	680/520/350	1360/1030/690
Volumenstrom (Wasser)	Medium m³/h	0,52	0,86	1,29	1,89	0,46	0,86
Druckverlust	kPa	12,5	22,3	16,6	27,7	14,5	24,0
Betriebsspannung	V/Ph/Hz	230/1/50	230/1/50	230/1/50	230/1/50	230/1/50	230/1/50
Leistungsaufnahme	W	22	39	53	92	32	48
Anschlüsse	Zoll	3/4	3/4	3/4	3/4	3/4	3/4
Schalldruckpegel ³⁾	dB(A)	29-34	30-42	30-48	27-45	30-41	31-47
Maße (H - B - T) Kassette	mm	290 - 581 - 581	290 - 581 - 581	290 - 701 - 701	290 - 811 - 811	290 - 581 - 581	290 - 701 - 701
Maße (H - B - T) Gitter	mm	30 - 680 - 680	30 - 680 - 680	30 - 830 - 830	30 - 980 - 980	30 - 680 - 680	30 - 830 - 830
Gewicht	kg	25,0	25,0	30,0	38,0	26,0	31,0

- 1) Kühlleistung bei 27°C TK und 19°C FK Lufteintrittstemperatur 7°C Kaltwassereintritt, dT=5K
 2) Heizleistung bei 20°C TK Lufteintrittstemperatur bei 50°C Heißwassereintritt Δt = 10K.
 3) Der angegebene Schalldruckpegel bezieht sich auf einen Abstand von 1 Meter.

Zubehör

Bezeichnung	PW-EC_031-051	PW-EC_031-051_4L	PW-EC_071-111
Kabellose Infrarot-Fernbedienung inkl. Steuerung und Ausblasgitter mit IR-Empfänger (kompl. verdrahtet)	C-PW-IR	C-PW-IR-4L	C-PW-IR
Kabelfernbedienung, beleuchtet mit LCD-Anzeige der Betriebszustände	C-PW-Kabel-FB	C-PW-Kabel-FB	C-PW-Kabel-FB
3-Wege-Ventilbaugruppe, bestehend aus: 3-Wege-Ventil und 230 V Stellantrieb	C-PW-V3	C-PW-V3-4L	C-PW-V3
2-Wege-Ventilbaugruppe, bestehend aus: 2-Wege-Ventil, 230 V Stellantrieb und Absperrventilen	C-PW-V2WK	2 x C-PW-V2WK	C-PW-V2WG
Zusatz-Tauwasserpumpe, Förderhöhe 5,0 Meter	B-3069B	B-3069B	B-3069B
Flexible Edelstahlschläuche für Wasseranschluss 500 mm (Satz)	C-9206333	2 x C-9206333	C-9206333
Ausblasgitter-Lackierung in allen RAL-Farben	X-Z007400G00	X-Z007400G00	X-Z007400G03
Störmeldemodul	B-BST-02	B-BST-02	B-BST-02

Kaltwasser-Kassettengeräte **PW-EC** mit EC-Ventilator und 360°-Ausblasgitter

- Besonders flache Bauform
- Innenliegende Elektronik (von unten zugänglich)
- Kassette mit 360°-Ausblasgitter
- Kassette mit Modbus-Schnittstelle
- Motorisierter Luftausblas
- Kondenswasserpumpe mit 700 mm Förderhöhe
- Ausblasgitter Farbe RAL 9003



Kassettengerät	PW-EC	032	052	072	112
● Kühlleistung ¹⁾	kW	3,6	4,2	7,2	10,8
● Heizleistung ²⁾	kW	5,4	6,4	10,8	16,2
Luftvolumenstrom	m³/h	680/520/350	800/630/470	1360/1010/780	2040/1600/1250
Volumenstrom (Wasser)	Medium m³/h	0,61	0,72	1,20	1,85
Druckverlust	kPa	30	30	40	40
Betriebsspannung	V/Ph/Hz	230/1/50	230/1/50	230/1/50	230/1/50
Leistungsaufnahme	W	36	40	78	114
Anschlüsse	Zoll	3/4	3/4	3/4	3/4
Schalldruckpegel ³⁾	dB(A)	41	42	46	50
Maße (H - B - T) Kassette	mm	240 - 670 - 670	240 - 670 - 670	330 - 850 - 850	330 - 850 - 850
Maße (H - B - T) Gitter	mm	45 - 755 - 755	45 - 755 - 755	45 - 950 - 950	45 - 950 - 950
Gewicht	kg	19,0	19,0	30,0	30,0

- 1) Kühlleistung bei 27°C TK und 19°C FK Lufteintrittstemperatur 7°C Kaltwassereintritt, dT=5K
 2) Heizleistung bei 20°C TK Lufteintrittstemperatur bei 60°C Heißwassereintritt Δt = 10°C.
 3) Der angegebene Schalldruckpegel bezieht sich auf einen Abstand von 1 Meter.

Zubehör

Bezeichnung	PW-EC_031-051	PW-EC_031-051_4L	PW-EC_071-111
Kabellose Infrarot-Fernbedienung inkl. Steuerung und Ausblasgitter mit IR-Empfänger (kompl. verdrahtet)	C-PW-IR	C-PW-IR-4L	C-PW-IR
Kabelfernbedienung, beleuchtet mit LCD-Anzeige der Betriebszustände	C-PW-Kabel-FB	C-PW-Kabel-FB	C-PW-Kabel-FB
3-Wege-Ventilbaugruppe, bestehend aus: 3-Wege-Ventil und 230 V Stellantrieb	C-PW-V3	C-PW-V3-4L	C-PW-V3
2-Wege-Ventilbaugruppe, bestehend aus: 2-Wege-Ventil, 230 V Stellantrieb und Absperrventilen	C-PW-V2WK	2 x C-PW-V2WK	C-PW-V2WG
Zusatz-Tauwasserpumpe, Förderhöhe 5,0 Meter	B-3069B	B-3069B	B-3069B
Flexible Edelstahlschläuche für Wasseranschluss 500 mm (Satz)	C-9206333	2 x C-9206333	C-9206333
Ausblasgitter-Lackierung in allen RAL-Farben	X-Z007400G00	X-Z007400G00	X-Z007400G03
Störmeldemodul	B-BST-02	B-BST-02	B-BST-02

Kaltwasser-Kassettengeräte für Euroraster **PWE-EC**

- Geringe Bauhöhe
- 5-stufiger Ventilator
- Motorisierter Luftausblas
- Kondenswasserpumpe mit 700 mm Förderhöhe

Serienmäßig mit

- Störmeldung (Kontakt)
- Ansteuerung mit 0-10 Volt
- Externer Start/Stop-Kontakt
- Modbus-Schnittstelle



Kassettengerät	PWE	28 EC	34 EC	44 EC	55 EC	71 EC	91 EC	95 EC
● Kühlleistung ¹⁾	kW	2,6	3,2	4,4	5,2	6,9	8,4	9,7
● Heizleistung ²⁾	kW	3,7	4,1	5,4	6,8	8,7	11,2	12,3
Luftvolumenstrom	m³/h	180 - 440	220 - 520	215 - 684	229 - 974	385 - 1030	395 - 1587	393 - 1678
Volumenstrom (Wasser)		0,45	0,55	0,78	0,91	0,98	1,45	1,66
Druckverlust		10,2	15,0	25,1	23,1	29,7	39,9	49,4
Betriebsspannung		230/1/50	230/1/50	230/1/50	230/1/50	230/1/50	230/1/50	230/1/50
Leistungsaufnahme		10	20	40	60	40	110	120
Anschlüsse		3/4	3/4	3/4	3/4	3/4	3/4	3/4
Schalldruckpegel ³⁾		21 - 27	21 - 33	22 - 42	21 - 47	28 - 37	27 - 50	28 - 53
Maße (H - B - T) Kasette	mm	258 - 580 - 580			298 x 580 x 1110			
Maße (H - B - T) Gitter	mm	28 - 650 - 650			28 x 690 x 1220			
Gewicht		28,0	28,0	28,0	31,0	57,0	58,0	58,0

Zubehör

Bezeichnung	PWE 28-55 EC	PWE 71-95 EC
Kabellose Infrarot-Fernbedienung inkl. Steuerung und Ausblasgitter mit IR-Empfänger (kompl. verdrahtet)	C-PWE-IR-N	C-PWE-IR-N
Kabelfernbedienung	C-PWE-FB-N	C-PWE-FB-N
Touchscreen-Fernbedienung mit Wochentimer	C-RT-715-EC	C-RT-715-EC
Präzisions-Raumthermostat mit digitaler Soll- und Isttemperatur-Anzeige sowie automatischer Ventilator Drehzahlregelung	C-RT-02-EC	C-RT-02-EC
3-Wege-Ventilbaugruppe (2 Leiter) bestehend aus: Ventil, Absperrventilen und vorgefertigter Rohrleitung	C-PWE-V3WK-2	C-PWE-V3WG-2
2-Wege-Ventilbaugruppe, bestehend aus 2-Wege-Ventil, 230 V Stellantrieb und Absperrventilen	C-PW-V2WK	C-PW-V2WG
Zusatz-Tauwasserpumpe Förderhöhe 5,0 Meter	B-3069B	B-3069B
Flexible Edelstahlschläuche für Wasseranschluss 500 mm (Satz)	C-9206333	C-9206339
Ausblasgitter-Lackierung in allen RAL-Farben	X-Z007400G00	X-Z007400G01

Kaltwasser-Kassettengeräte mit EC-Ventilator **GWK**

- EC-Ventilator serienmäßig
- Geringe Bauhöhe (nur 298 mm)
- Kondensatpumpe (500 mm Förderhöhe) serienmäßig

Zubehör:

- Verschiedene Regelungen
- Verschiedene Ventile
- Zusatzkondensatpumpe
- Störmeldung



Kühlgeräte ohne Heizung	GWK	209 C	309 C	409 C	509 C	609 C	709 C
● Kühlleistung ¹⁾	kW	2,4	4,0	4,7	6,3	7,2	9,6
Luftvolumenstrom	m³/h	660/450/360	735/505/320	900/625/485	980/720/530	1160/825/500	1600/1080/600
Anschlüsse	Zoll	3/4"	3/4"	3/4"	1"	1"	1"
Schalldruckpegel ²⁾	dB(A)	38/28/23	43/35/23	48/39/33	38/31/25	44/37/28	52/43/31
Leistungsaufnahme	W	23	33	57	25	46	115
Maße (H - B - T)	mm	298 - 570 - 627	298 - 570 - 627	298 - 570 - 627	298 - 825 - 880	298 - 825 - 880	298 - 825 - 880
Gewicht	kg	18,0	19,0	19,0	42,0	45,0	45,0

1) Kühlleistung bei 27°C TK und 19°C FK Lufttrittstemperatur und 7°C Kaltwassereintritt, ΔT=5K.
 2) Der angegebene Schalldruckpegel bezieht sich auf eine Raumgröße von 100 m³ und einer Nachhallzeit von 0,5 Sek.
 3) Heizleistung bei 20°C TK Lufttrittstemperatur 70°C Heißwassereintritt, ΔT=10K.

Kühlgeräte 4-Leiter mit PWW-Heizung	GWK	209 D	409 D	709 D
● Kühlleistung ¹⁾	kW	2,2	4,1	9,1
● Heizleistung ²⁾	kW	1,9	6,8	16,0
Luftvolumenstrom	m³/h	660/450/360	900/625/485	1600/1080/600
Anschlüsse	Zoll	3/4" 1/2"	3/4" 1/2"	1" 3/4"
Schalldruckpegel ²⁾	dB(A)	38/28/23	48/39/33	52/43/31
Leistungsaufnahme	W	23	57	115
Maße (H - B - T)	mm	298 - 570 - 627	298 - 570 - 627	298 - 825 - 880
Gewicht	kg	18,0	20,0	46,0

Zubehör

Bezeichnung	GWK209-409C (2-Leiter)	GWK509-709C (2-Leiter)	GWK209-409D (4-Leiter)	GWK709D (4-Leiter)
Elektronische Kabelfernbedienung 2-10 Volt, 2-Leiter, Typ „C“	I-42N-33TC01-EC	I-42N-33TC01-EC	-	-
Elektronische Kabelfernbedienung 2-10 Volt, 4-Leiter, Typ „D“	-	-	I-42N-33TD01-EC	I-42N-33TD01-EC
Präzisions-Raumthermostat mit digitaler Soll- und Isttemperatur-Anzeige sowie automatischer Ventilator Drehzahlregelung	C-RT-02-EC	C-RT-02-EC	C-RT-02-EC	C-RT-02-EC
Touchscreen-Fernbedienung mit Wochen-Timer	C-RT-715-EC	C-RT-715-EC	-	-
3-Wege-Ventilbaugruppe, bestehend aus: Ventil, 230 V Stellantrieb, Elektrokabel und Isolierkörper	C-42GW9029	C-42GW9031	C-42GW9030	C-42GW9032
2-Wege-Ventilbaugruppe, bestehend aus: Ventil, 230 V Stellantrieb, Elektrokabel und Isolierkörper	C-42GW9033	C-42GW9035	C-42GW9034	C-42GW9036
Zusatz-Tauwasserpumpe Förderhöhe 5,0 Meter	B-3069B	B-3069B	B-3069B	B-3069B
Flexible Edelstahlschläuche für Wasseranschluss 500 mm (Satz)	C-9206333	C-9206339	2 x C-9206333	2 x C-9206339
Ausblasgitter-Lackierung in allen RAL-Farben	X-Z007400G00	X-Z007400G02	X-Z007400G00	X-Z007400G02
Störmeldemodul	B-BST-02	B-BST-02	B-BST-02	B-BST-02

Wand- und Deckentruhen mit Gehäuse SLWG-DC

- Besonders flaches Gerätedesign
- Für horizontale und vertikale Installationsanordnung
- Moderne Touch-Regelung (auf Wunsch mit Modbus-Schnittstelle)
- UVC-Luftreinigung verfügbar
- Stufenloser DC-Motor, effizient und geräuscharm



Klimatruhe mit DC-Ventilator	SLWG	21-DC	28-DC	37-DC
● Kühlleistung ¹⁾²⁾	kW	2,1	2,8	3,7
● Heizleistung ¹⁾³⁾	kW	2,2	3,0	4,3
Luftvolumenstrom	m³/h	118-294	180-438	262-663
Schalldruckpegel ⁴⁾	dB(A)	25-42	26-44	28-47
Schalleistungspegel	dB(A)	53	54	57
Betriebsspannung	V/Ph/Hz	230/1/50	230/1/50	230/1/50
Leistungsaufnahme	W	19	20	33
Stromaufnahme	A	0,16	0,18	0,28
Betriebsmedium	Wasser; max. 35% Ethylenglykol; max. 35% Propylenglykol			
Betriebsdruck	kPa	1000	1000	1000
Anschlüsse	Zoll	Eurokonus 3/4	Eurokonus 3/4	Eurokonus 3/4
Wassermenge K ²⁾ /H ³⁾	m³/h	380	519	743
Druckverlust K ²⁾ /H ³⁾	kPa	9,2	19,1	23,3
Mediuminhalt	L	0,8	1,46	1,8
Maße (H - B - T)	mm	579 - 935 - 129	579 - 1135 - 129	579 - 1535 - 129
Gewicht	kg	20,0	23,0	29,0

1) Nennvolumenstrom Medium; 0% Glykolkonzentration; max. Luftvolumenstrom
3) Raumtemperatur TK 20 °C, FK 14 °C; Medieneintritt 45 °C, Mediumaustritt 40 °C

2) Raumtemperatur TK 27 °C, FK 19 °C; Medieneintritt 7 °C, Mediumaustritt 12 °C
4) Gemessen im 100 m³ Raum mit einer Nachhallzeit von 0,3 Sekunden, Abstand 1,0 m

Zubehör

Bezeichnung	SLWG-21-DC	SLWG-28-DC	SLWG-37-DC
Einbau-Regelung mit Smart-Touch Display für Temperatur- und Betriebsmoduseinstellungen, stufenlose Drehzahlregelung und Modbus-Schnittstelle	SLWZ-644	SLWZ-644	SLWZ-644
Einbau-Regelung mit LCD-Display, eingebautem Thermostat und 4 Lüfterstufen	SLWZ-543	SLWZ-543	SLWZ-543
Aufputz-Regelung mit Smart-Touch Display für Temperatur- und Betriebsmoduseinstellung, Gruppensteuerung und Modbus-Schnittstelle	SLWZ-649	SLWZ-649	SLWZ-649
Einbaumodul (für Anschluss der Aufputz-Regelung zwingend erforderlich)	SLWZ-645	SLWZ-645	SLWZ-645
Dreiwege-Ventilbaugruppe mit Absperrventil und Stellantrieb	SLWZ-361	SLWZ-361	SLWZ-361
Zweiwege-Ventilbaugruppe mit Absperrventil und Stellantrieb	SLWZ-139	SLWZ-139	SLWZ-139
Standfüße zur Montage an der Geräteunterseite bei Bodenaufstellung	SLWZ-605	SLWZ-605	SLWZ-605
Metallabdeckung für Gerätestandfüße bei Bodenaufstellung	SLWZ-157	SLWZ-157	SLWZ-157
Kondensatwanne für Deckenmontage zwingend erforderlich	SLWZ-521	SLWZ-522	SLWZ-524
UVC-Lampe eingebaut, zur Luftreinigung	SLWZ-545	SLWZ-548	SLWZ-549

Truhen für Wand- und Zwischendecken SLWO-DC



- Besonders flache Bauweise für dezenten Zwischendeckeneinbau
- Für Decken- und Wandmontage geeignet
- Stufenloser DC-Motor, effizient und geräuscharm
- Moderne Touch-Aufputzregelung (auf Wunsch mit Modbus-Schnittstelle)
- UVC-Luftreinigung verfügbar
- Umfangreiches Installationszubehör verfügbar

Klimatruhe mit DC-Ventilator	SLWO	21-DC	28-DC	37-DC
● Kühlleistung ¹⁾²⁾	kW	2,1	2,8	3,7
● Heizleistung ¹⁾³⁾	kW	2,2	3,0	4,3
Luftvolumenstrom	m³/h	118-294	180-438	262-663
Schalldruckpegel ⁴⁾	dB(A)	25-42	26-44	28-47
Schalleistungspegel	dB(A)	53	54	57
Betriebsspannung	V/Ph/Hz	230/1/50	230/1/50	230/1/50
Leistungsaufnahme	W	19	20	33
Stromaufnahme	A	0,16	0,18	0,28
Betriebsmedium	Wasser; max. 35% Ethylenglykol; max. 35% Propylenglykol			
Betriebsdruck	kPa	1000	1000	1000
Anschlüsse	Zoll	Eurokonus 3/4	Eurokonus 3/4	Eurokonus 3/4
Wassermenge K ²⁾ /H ³⁾	m³/h	380	519	743
Druckverlust K ²⁾ /H ³⁾	kPa	9,2	19,1	23,3
Mediuminhalt	L	0,8	1,46	1,8
Maße (H - B - T)	mm	576 - 725 - 126	576 - 925 - 126	576 - 1352 - 126
Gewicht	kg	12,0	15,0	21,0

1) Nennvolumenstrom Medium; 0% Glykolkonzentration; max. Luftvolumenstrom
3) Raumtemperatur TK 20 °C, FK 14 °C; Medieneintritt 45 °C, Mediumaustritt 40 °C

2) Raumtemperatur TK 27 °C, FK 19 °C; Medieneintritt 7 °C, Mediumaustritt 12 °C
4) Gemessen im 100 m³ Raum mit einer Nachhallzeit von 0,3 Sekunden, Abstand 1,0 m

Zubehör

Bezeichnung	SLWO-21-DC	SLWO-28-DC	SLWO-37-DC
Aufputz-Regelung mit Smart-Touch Display für Temperatur- und Betriebsmoduseinstellung, Gruppensteuerung und Modbus-Schnittstelle	SLWZ-649	SLWZ-649	SLWZ-649
Einbaumodul (für Anschluss der Aufputz-Regelung zwingend erforderlich)	SLWZ-645	SLWZ-645	SLWZ-645
Dreiwege-Ventilbaugruppe mit Absperrventil und Stellantrieb	SLWZ-361	SLWZ-361	SLWZ-361
Zweiwege-Ventilbaugruppe mit Absperrventil und Stellantrieb	SLWZ-139	SLWZ-139	SLWZ-139
Lufteintrittssockel für Lufteintritt bei Zwischendeckeneinbau	SLWZ-195	SLWZ-196	SLWZ-198
Kanalwinkel 90° für Luftaustritt	SLWZ-166	SLWZ-167	SLWZ-169
Teleskop-Kanalstück verstellbar von 302-590 mm	SLWZ-161	SLWZ-162	SLWZ-164
Lufteintrittsgitter aus Aluminium	SLWZ-560	SLWZ-562	SLWZ-563
Luftaustrittsgitter aus Aluminium	SLWZ-551	SLWZ-552	SLWZ-554
Verkleidungsblech Lufteintritt für Deckenmontage, inkl. Revisionsöffnung	SLWZ-619	SLWZ-620	SLWZ-622
Installationsgehäuse (bei Verwendung von Verkleidungsblech Lufteintritt zwingend erforderlich)	SLWZ-569	SLWZ-570	SLWZ-572
UVC-Lampe eingebaut, zur Luftreinigung	SLWZ-107	SLWZ-107	SLWZ-107

Wand- und Deckentruhen TCWG-AC / TCWG-EC

- Die ideale Lösung für eine optisch dezente Klimatisierung
- Geräuscharmer Gerätebetrieb
- Einfache Aufrüstung des Gerätes in 4-Leiter-Ausführung
- Für horizontale und vertikale Installationsanordnung
- Bedienerfreundliche Regelung



Klimatruhe mit AC-Ventilator	TCWG	165-AC	255-AC	355-AC	455-AC	535-AC	725-AC
● Kühlleistung ¹⁾²⁾	kW	1,6	2,5	3,5	4,5	5,4	7,2
● Heizleistung ¹⁾³⁾	kW	2,0	2,9	4,0	5,0	5,8	7,7
Luftvolumenstrom	m³/h	140/220/290	210/320/410	310/420/530	400/570/730	430/610/780	450/670/920
Schalldruckpegel ⁴⁾	dB(A)	17/25/32	23/31/39	21/27/33	26/34/42	26/34/42	24/33/43
Betriebsspannung	V/Ph/Hz	230/1/50					
Leistungsaufnahme	W	39	51	71	97	107	139
Stromaufnahme	A	0,17	0,22	0,31	0,42	0,47	0,60
Betriebsmedium		Wasser; max. 35% Ethylenglykol; max. 35% Propylenglykol					
Betriebsdruck	kPa	1500	1500	1500	1500	1500	1500
Anschlüsse	Zoll	1/2	1/2	1/2	1/2	1/2	1/2
Wassermenge K ^{2)/H³⁾}	m³/h	0,28/0,35	0,43/0,49	0,60/0,69	0,78/0,87	0,92/0,99	1,24/1,31
Druckverlust K ^{2)/H³⁾}	kPa	13,3/16,5	17,3/19,7	19,9/22,9	20,2/22,5	22,6/24,3	23,4/24,8
Mediuminhalt	L	0,7	1,0	1,4	1,7	1,7	2,0
Maße (H - B - T)	mm	477 - 670 - 220	477 - 870 - 220	477 - 1070 - 220	477 - 1270 - 220	477 - 1270 - 220	477 - 1470 - 220
Gewicht	kg	14,0	17,2	23,5	26,0	27,5	31,5

1) Nennvolumenstrom Medium; 0% Glykolkonzentration; max. Luftvolumenstrom
 3) Raumtemperatur TK 20 °C, FK 14 °C; Medieneintritt 45 °C, Mediaustritt 40 °C

2) Raumtemperatur TK 27 °C, FK 19 °C; Medieneintritt 7 °C, Mediaustritt 12 °C
 4) Gemessen im 100 m³ Raum mit einer Nachhallzeit von 0,3 Sekunden, Abstand 1,0 m

Klimatruhe mit EC-Ventilator	TCWG	175-EC	265-EC	395-EC	525-EC	605-EC	875-EC
● Kühlleistung ¹⁾²⁾	kW	1,8	2,6	3,9	5,2	6,1	8,8
● Heizleistung ¹⁾³⁾	kW	2,1	3,0	4,3	5,7	6,4	9,2
Luftvolumenstrom	m³/h	98-321	147-432	217-623	320-882	344-924	405-1232
Schalldruckpegel ⁴⁾	dB(A)	19-38	20-42	21-38	18-46	18-46	20-52
Betriebsspannung	V/Ph/Hz	230/1/50					
Leistungsaufnahme	W	33	36	36	58	61	82
Stromaufnahme	A	0,14	0,16	0,16	0,25	0,27	0,36
Betriebsmedium		Wasser; max. 35% Ethylenglykol; max. 35% Propylenglykol					
Betriebsdruck	kPa	1500	1500	1500	1500	1500	1500
Anschlüsse	Zoll	1/2	1/2	1/2	1/2	1/2	1/2
Wassermenge K ^{2)/H³⁾}	m³/h	0,30/0,35	0,45/0,51	0,67/0,74	0,90/0,98	1,04/1,11	1,51/1,57
Druckverlust K ^{2)/H³⁾}	kPa	17,1/20,2	19,4/22,1	27,5/30,4	25,7/28,0	27,6/29,4	27,8/29,0
Mediuminhalt	L	0,7	1,0	1,4	1,7	1,7	2,0
Maße (H - B - T)	mm	477 - 670 - 220	477 - 870 - 220	477 - 1070 - 220	477 - 1270 - 220	477 - 1270 - 220	477 - 1470 - 220
Gewicht	kg	14,3	17,5	23,8	26,3	27,8	31,8

Zubehör: Regelungen bei Geräten mit AC-Motoren

Modell TCWG	mit AC-Motor
Einbau-Regelung ET-15-AC Zur Einstellung der Betriebsart sowie Wahl zwischen 3 Ventilator-Stufen. Nur für Vertikalmontage.	C-ET-15-AC
Einbau-Regelung ET-17-AC Mit Digital-Anzeige von Ist- und Soll-Temperatur plus Automatikbetrieb. Nur für Vertikalmontage.	C-ET-17-AC
Raumtemperaturregelung ET-22-AC Für Aufputzmontage und Regelung der wesentlichen Gerätefunktionen.	C-ET-22-AC
Präzisions-Raumtemperaturregelung RT-02 Parametrierbare Regelung für Aufputzmontage mit diversen Zusatzfunktionen.	C-RT-02
Schaltrelais SR-1 Zur Bedienung und Regelung von max. 4 Innengeräten über eine Raumtemperatur-Regelung in einer Gruppensteuerung.	C-SR-01
Störmeldebastein BST-02 Mit potentialfreiem Kontakt für die Anzeige von Störmeldungen im Kühlbetrieb.	B-BST-02

Zubehör: Regelungen bei Geräten mit EC-Motoren

Modell TCWG	mit EC-Motor
Einbau-Regelung ET-21-2-EC Mit Digital-Anzeige von Ist- und Soll-Temperatur plus Automatikbetrieb. Nur für Vertikalmontage.	C-ET-21-2-EC
Raumtemperaturregelung ET-22-EC Für Aufputzmontage und Regelung der wesentlichen Gerätefunktionen.	C-ET-22-EC
Präzisions-Raumtemperaturregelung RT-02-EC Parametrierbare Regelung für Aufputzmontage mit diversen Zusatzfunktionen.	C-RT-02-EC
Störmeldebastein BST-02 Mit potentialfreiem Kontakt für die Anzeige von Störmeldungen im Kühlbetrieb.	B-BST-02

Zubehör: Ventile für 2-Leiter-Version (AC und EC)

Modell TCWG	mit AC- und EC-Motor
Zweiwege-Ventilbaugruppe, 2-Leiter-System Zur Regelung des Mediumvolumenstromes im Kühl- oder Heizbetrieb.	TCWZ-V2-2L
Dreiwege-Ventilbaugruppe, 2-Leiter-System Zur Regelung des Mediumvolumenstromes im Kühl- oder Heizbetrieb.	TCWZ-V3-2L

Zubehör: PWW-Heizung und Ventile (AC und EC)

Modell TCWG	165/175	255/265	355/395	455/525	535/605	725/875
Zusatz-PWW-Heizregister (zum Verschrauben)	TCWZ-PWW-01	TCWZ-PWW-02	TCWZ-PWW-03	TCWZ-PWW-04	TCWZ-PWW-04	TCWZ-PWW-05
Zweiwege-Ventilbaugruppe, 4-Leiter-System Zur Regelung des Mediumvolumenstromes im Kühl- oder Heizbetrieb.	TCWZ-V2-4L					
Dreiwege-Ventilbaugruppe, 4-Leiter-System Zur Regelung des Mediumvolumenstromes im Kühl- oder Heizbetrieb.	TCWZ-V3-4L					

Zubehör für Bodenaufstellung (AC und EC)

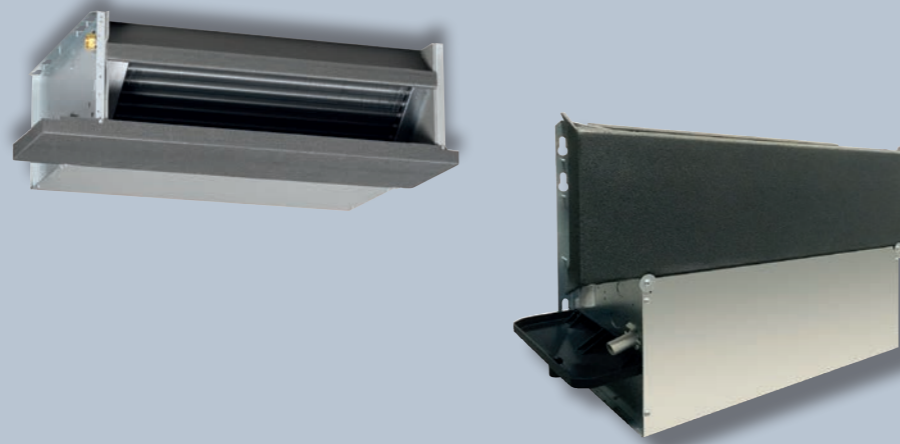
Modell TCWG	165/175	255/265	355/395	455/525	535/605	725/875
Lufteintrittssockel Mit Lufteintrittsgitter, zur optischen Verkleidung des Lufteintrittsbereiches.	TCWZ-SOCK-01	TCWZ-SOCK-02	TCWZ-SOCK-03	TCWZ-SOCK-04	TCWZ-SOCK-04	TCWZ-SOCK-05
Standfüße Zur Montage an Geräteunterseite bei Bodenaufstellung.	TCWZ-FS					

Sonstiges Zubehör (AC und EC)

Modell TCWG	mit AC- und EC-Motor
Kondensatpumpe, horizontal Zum Abführen des anfallenden Kondensates.	TCWZ-P1-H
Kondensatpumpe, vertikal Zum Abführen des anfallenden Kondensates.	TCWZ-P1-V

Truhen für den Wand- und Zwischendeckeneinbau TCWO-AC / TCWO-EC

- Decken-, Wand- und Bodenmontage möglich
- Montage unsichtbar in Zwischenräumen
- Geringe Einbauhöhe
- Flexibel positionierbar
- Minimales Gewicht
- Bedienerfreundliche Regelung
- Geräuscharmer Betrieb
- Besonders schlanke Abmessungen
- Einfache Aufrüstung des Gerätes in 4-Leiter-Ausführung



Klimatruhe mit AC-Ventilator	TCWO	165-AC	255-AC	355-AC	455-AC	535-AC	725-AC
● Kühlleistung ¹⁾²⁾	kW	1,6	2,5	3,5	4,5	5,4	7,2
● Heizleistung ¹⁾³⁾	kW	2,0	2,9	4,0	5,0	5,8	7,7
Luftvolumenstrom	m³/h	140/220/290	210/320/410	310/420/530	400/570/730	430/610/780	450/670/920
Schalldruckpegel ⁴⁾		17/25/32	23/31/39	21/27/33	26/34/42	26/34/42	24/33/43
Betriebsspannung	V/Ph/Hz	230/1/50					
Leistungsaufnahme		39	51	71	97	107	139
Stromaufnahme		0,17	0,22	0,31	0,42	0,47	0,60
Betriebsmedium		Wasser; max. 35% Ethylenglykol; max. 35% Propylenglykol					
Betriebsdruck		1500	1500	1500	1500	1500	1500
Anschlüsse		1/2	1/2	1/2	1/2	1/2	1/2
Wassermenge K ^{2)/H³⁾}	m³/h	0,28/0,35	0,43/0,49	0,60/0,69	0,78/0,87	0,92/0,99	1,24/1,31
Druckverlust K ^{2)/H³⁾}	kPa	13,3/16,5	17,3/19,7	19,9/22,9	20,2/22,5	22,6/24,3	23,4/24,8
Mediuminhalt	L	0,7	1,0	1,4	1,7	1,7	2,0
Maße (H - B - T)	mm	215 - 545 - 450	215 - 745 - 450	215 - 945 - 450	215 - 1145 - 450	215 - 1145 - 450	215 - 1345 - 450
Gewicht	kg	11,6	14,7	20,9	23,3	24,8	28,7

1) Nennvolumenstrom Medium; 0% Glykolkonzentration; max. Luftvolumenstrom
3) Raumtemperatur TK 20 °C, FK 14 °C; Medieneintritt 45 °C, Mediaustritt 40 °C

2) Raumtemperatur TK 27 °C, FK 19 °C; Medieneintritt 7 °C, Mediaustritt 12 °C
4) Gemessen im 100 m³ Raum mit einer Nachhallzeit von 0,3 Sekunden, Abstand 1,0 m

Klimatruhe mit EC-Ventilator		TCWO-175-EC	TCWO-265-EC	TCWO-395-EC	TCWO-525-EC	TCWO-605-EC	TCWO-875-EC
● Kühlleistung ¹⁾²⁾	kW	1,8	2,6	3,9	5,2	6,1	8,8
● Heizleistung ¹⁾³⁾	kW	2,1	3,0	4,3	5,7	6,4	9,2
Luftvolumenstrom	m³/h	98-321	147-432	217-623	320-882	344-924	405-1232
Schalldruckpegel ⁴⁾	dB(A)	19-38	20-42	21-38	18-46	18-46	20-52
Betriebsspannung	V/Ph/Hz	230/1/50		230/1/50	230/1/50	230/1/50	230/1/50
Leistungsaufnahme	W	33	36	36	58	61	82
Stromaufnahme	A	0,14	0,16	0,16	0,25	0,27	0,36
Betriebsmedium		Wasser; max. 35% Ethylenglykol; max. 35% Propylenglykol					
Betriebsdruck	kPa	1500	1500	1500	1500	1500	1500
Anschlüsse	Zoll	1/2	1/2	1/2	1/2	1/2	1/2
Wassermenge K ^{2)/H³⁾}	m³/h	0,30/0,35	0,45/0,51	0,67/0,74	0,90/0,98	1,04/1,11	1,51/1,57
Druckverlust K ^{2)/H³⁾}	kPa	17,1/20,2	19,4/22,1	27,5/30,4	25,7/28,0	27,6/29,4	27,8/29,0
Mediuminhalt	L	0,7	1,0	1,4	1,7	1,7	2,0
Maße (H - B - T)	mm	215 - 545 - 450	215 - 745 - 450	215 - 945 - 450	215 - 1145 - 450	215 - 1145 - 450	215 - 1345 - 450
Gewicht	kg	11,9	15,0	21,2	23,6	25,1	29,0

Zubehör: Regelungen bei Geräten mit AC-Motoren

	Modell TCWO	mit AC- Motor
Raumtemperaturregelung ET-22-AC Für Aufputzmontage und Regelung der wesentlichen Gerätefunktionen.		C-ET-22-AC
Präzisions-Raumtemperaturregelung RT-02-AC Parametrierbare Regelung für Aufputzmontage mit diversen Zusatzfunktionen.		C-RT-02
Schaltrelais SR-1 Zur Bedienung und Regelung von max. 4 Innengeräten über eine Raumtemperatur-Regelung in einer Gruppensteuerung.		C-SR-01
Störmeldebaustein BST-02 Mit potentialfreiem Kontakt für die Anzeige von Störmeldungen im Kühlbetrieb.		B-BST-02

Zubehör: Regelungen bei Geräten mit EC-Motoren

	Modell TCWO	mit EC-Motor
Raumtemperaturregelung ET-22-EC Für Aufputzmontage und Regelung der wesentlichen Gerätefunktionen.		C-ET-22-EC
Präzisions-Raumtemperaturregelung RT-02-EC Parametrierbare Regelung für Aufputzmontage mit diversen Zusatzfunktionen.		C-RT-02-EC
Störmeldebaustein BST-02 Mit potentialfreiem Kontakt für die Anzeige von Störmeldungen im Kühlbetrieb.		B-BST-02

Zubehör: Ventile für 2-Leiter-Version (AC und EC)

	Modell TCWO	mit AC- und EC-Motor
Zweiwege-Ventilbaugruppe, 2-Leiter-System Zur Regelung des Mediumvolumenstromes im Kühl- oder Heizbetrieb.		TCWZ-V2-2L
Dreiwege-Ventilbaugruppe, 2-Leiter-System Zur Regelung des Mediumvolumenstromes im Kühl- oder Heizbetrieb.		TCWZ-V3-2L

Zubehör: PWW-Heizung und Ventile (AC und EC)

	Modell TCWO	165/175	255/265	355/395	455/525	535/605	725/875
Zusatz-PWW-Heizregister (zum Verschrauben)		TCWZ-PWW-01	TCWZ-PWW-02	TCWZ-PWW-03	TCWZ-PWW-04	TCWZ-PWW-04	TCWZ-PWW-05
Zweiwege-Ventilbaugruppe, 4-Leiter-System Zur Regelung des Mediumvolumenstromes im Kühl- oder Heizbetrieb.		TCWZ-V2-4L					
Dreiwege-Ventilbaugruppe, 4-Leiter-System Zur Regelung des Mediumvolumenstromes im Kühl- oder Heizbetrieb.		TCWZ-V3-4L					

Sonstiges Zubehör (AC und EC)

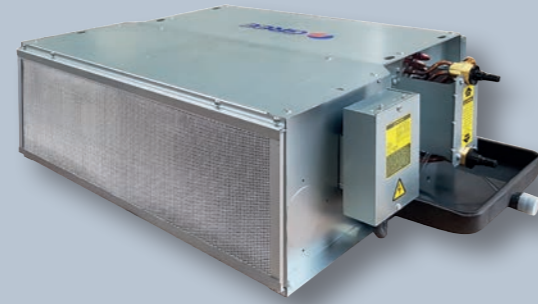
	Modell TCWO	mit AC- und EC-Motor
Kondensatpumpe, horizontal Zum Abführen des anfallenden Kondensates.		TCWZ-P1-H
Kondensatpumpe, vertikal Zum Abführen des anfallenden Kondensates.		TCWZ-P1-V

Zubehör: Kanal-Anschlusssteile (AC und EC)

Modell	Modell TCWO	165/175	255/265	355/395	455/525	535/605	725/875
Kanal-Stück, 100 mm, Luftaustritt		TCWZ-K100-01	TCWZ-K100-02	TCWZ-K100-03	TCWZ-K100-04	TCWZ-K100-04	TCWZ-K100-05
Kanal-Stück, 100 mm, Lufteintritt		TCWZ-K100-06	TCWZ-K100-07	TCWZ-K100-08	TCWZ-K100-09	TCWZ-K100-09	TCWZ-K100-10
Kanal-Stück, 200 mm, Luftaustritt		TCWZ-K200-01	TCWZ-K200-02	TCWZ-K200-03	TCWZ-K200-04	TCWZ-K200-04	TCWZ-K200-05
Kanal-Stück, 500 mm, Luftaustritt		TCWZ-K500-01	TCWZ-K500-02	TCWZ-K500-03	TCWZ-K500-04	TCWZ-K500-04	TCWZ-K500-05
Teleskop-Stück		TCWZ-TSK-01	TCWZ-TSK-02	TCWZ-TSK-03	TCWZ-TSK-04	TCWZ-TSK-04	TCWZ-TSK-05
Lufteintrittsgitter inkl. Filter, Kunststoff		TCWZ-LEGK-01	TCWZ-LEGK-02	TCWZ-LEGK-03	TCWZ-LEGK-04	TCWZ-LEGK-04	TCWZ-LEGK-05
Luftaustrittsgitter, Kunststoff		TCWZ-LAGK-01	TCWZ-LAGK-02	TCWZ-LAGK-03	TCWZ-LAGK-04	TCWZ-LAGK-04	TCWZ-LAGK-05
Lufteintrittsgitter inkl. Filter, Edelstahl		TCWZ-LEGE-01	TCWZ-LEGE-02	TCWZ-LEGE-03	TCWZ-LEGE-04	TCWZ-LEGE-04	TCWZ-LEGE-05
Luftaustrittsgitter, Edelstahl		TCWZ-LAGE-01	TCWZ-LAGE-02	TCWZ-LAGE-03	TCWZ-LAGE-04	TCWZ-LAGE-04	TCWZ-LAGE-05
Segeltuchstutzen , Elastisches Verbindungsstück	Luftaustritt	TCWZ-STZ-01	TCWZ-STZ-02	TCWZ-STZ-03	TCWZ-STZ-04	TCWZ-STZ-04	TCWZ-STZ-05
	Luftaustritt	TCWZ-STZ-06	TCWZ-STZ-07	TCWZ-STZ-08	TCWZ-STZ-09	TCWZ-STZ-09	TCWZ-STZ-10
Kanalwinkel , Für Lufteintritt, Luftaustritt 90°	Luftaustritt	TCWZ-KWI-01	TCWZ-KWI-02	TCWZ-KWI-03	TCWZ-KWI-04	TCWZ-KWI-04	TCWZ-KWI-05
	Luftaustritt	TCWZ-KWI-06	TCWZ-KWI-07	TCWZ-KWI-08	TCWZ-KWI-09	TCWZ-KWI-09	TCWZ-KWI-10
Flansch-Anschluss , Zur Verbindung mit bauseitigem Kanal	Luftaustritt	TCWZ-FLA-01	TCWZ-FLA-02	TCWZ-FLA-03	TCWZ-FLA-04	TCWZ-FLA-04	TCWZ-FLA-05
	Luftaustritt	TCWZ-FLA-06	TCWZ-FLA-07	TCWZ-FLA-08	TCWZ-FLA-09	TCWZ-FLA-09	TCWZ-FLA-10

Kanalgeräte (Fan-coils) für kleine Leistungen **FP-WAHS-K**

- Modulare Zwischendecken-Einheit
- Äußerst leiser Betrieb
- Geringer Energieverbrauch
- Einfache Montage
- Hoher Komfort
- Verbesserte Raumluftqualität
- Ansaugplenum und Filter



Betriebsspannung: 230 V / 1 Ph / 50 Hz.

Kanalgerät	FP	034-WAHS-K	051-WAHS-K	068-WAHS-K	102-WAHS-K	136-WAHS-K	204-WAHS-K
● Kühlleistung Kaltwasser ¹⁾	kW	2,5	3,3	4,2	6,1	7,8	10,5
● Heizleistung PWW 2-Leiter ¹⁾	kW	2,8	3,8	5,1	6,9	9,0	12,4
Luftvolumenstrom (min.-max.)	m³/h	220 / 450	290 / 590	367 / 750	539 / 1100	686 / 1400	980 / 2000
Externer statischer Druck	Pa	30 ³⁾ (max. 60)	30 ³⁾ (max. 60)	30 ³⁾ (max. 60)	30 ³⁾ (max. 60)	30 ³⁾ (max. 60)	30 ³⁾ (max. 60)
Wassermenge	m³/h	0,43	0,57	0,72	1,05	1,34	1,81
Wasserdruckverlust	kPa	20	21	22	35	40	40
Anschlüsse	Zoll	3/4	3/4	3/4	3/4	3/4	3/4
Elektrische Leistung max.	W	46	57	72	108	164	221
Schalldruckpegel ²⁾	dB(A)	39/33/26	40/38/34	42/41/36	49/45/42	49/42/38	52/50/47
Maße (H - B - T)	mm	235 - 680 - 500	235 - 800 - 500	235 - 900 - 500	235 - 1080 - 500	235 - 1380 - 500	235 - 1620 - 500
Gewicht	kg	14,9	17,4	19,3	22,7	30,9	38,0

1) Kühlleistung bei 27°C TK und 19°C FK Lufteintrittstemperatur und 7°C Kaltwassereintritt, ΔT = 5 K.
Heizleistung bei 20°C TK und 14°C FK Lufteintrittstemperatur und 60°C Wassereintritt, ΔT = 5 K.

2) Der angegebene Schalldruckpegel bezieht sich auf einen Abstand von 1 m.

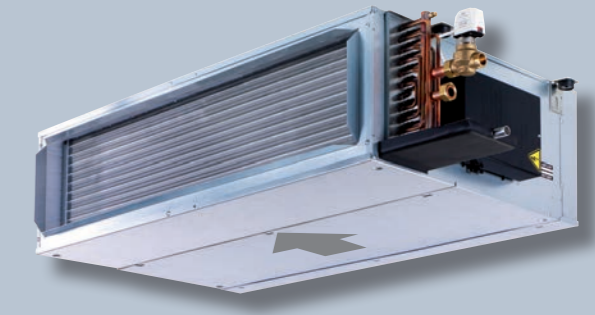
3) Messbedingungen

Zubehör

Bezeichnung	
Schaltgruppe EIN/AUS, Drehzahlsschalter, Thermostat und manuelle Betriebsartumschaltung	ET-342
Schaltgruppe EIN/AUS, Drehzahlsschalter (mit Autobetrieb), Thermostat und manuelle Betriebsartumschaltung (Typ A)	I-42N-33TA01
Präzisions-Raumthermostat mit digitaler Soll- und Isttemperatur-Anzeige sowie automatischer Ventilator Drehzahlregelung	C-RT-02
2-Wege-Ventilbaugruppe, bestehend aus 2-Wege-Ventil, 230 V Stellantrieb und Absperrventilen	C-PW-V2WK
3-Wege-Ventilbaugruppe, bestehend aus: 3-Wege-Ventil und 230 V Stellantrieb und Absperrventilen	C-PWE-V3WK-2
Zusatz-Tauwasserpumpe	B-3068N
Störmeldemodul	B-BST-02

Horizontale Klimageräte mit EC-Ventilator **NH**

- Hocheffizienter EC-Motor
- Für kleine und mittlere Anwendungen
- Besonders geeignet für den Einbau in Zwischendecken
- Anschlussmöglichkeiten für Luftkanäle
- Anschluss für Frischluft
- G1-Filter serienmäßig



Betriebsspannung: 230 V / 1 Ph / 50 Hz.

Geräte mit Elektroheizung sind auf Anfrage erhältlich.

Klimagerät (Fan Coils) für Kaltwasser und Kanalanschluss - Zweileiter-System

	NH	639FE	649FE	739FE	749FE
● Kühlleistung ¹⁾	kW	7,5	9,3	10,3	11,6
● PWW-Heizleistung ¹⁾	kW	-	-	-	-
Luftvolumenstrom (max.)	m³/h	1400	1531	1906	1906
Verfügbare statischer Druck		105	85	72	72
Elektrische Leistung	W	9 - 222	9 - 233	10 - 240	10 - 240
Schalldruckpegel ²⁾		32 - 47	32 - 47	24 - 49	24 - 49
Maße (H - B - T)	mm	285 - 1250 - 670	285 - 1250 - 670	285 - 1550 - 670	285 - 1550 - 670
Gewicht	kg	30,0	31,0	36,0	37,0

Klimagerät (Fan Coils) für Kaltwasser und Kanalanschluss - Vierleiter-System

	NH	649CE	739CE	749CE
● Kühlleistung ¹⁾	kW	6,8	8,6	10,8
● PWW-Heizleistung ¹⁾	kW	9,2	12,7	15,6
Luftvolumenstrom (max.)	m³/h	1531	1906	1906
Verfügbare statischer Druck		85	72	72
Elektrische Leistung	W	9 - 233	10 - 240	10 - 240
Schalldruckpegel ²⁾		32 - 47	24 - 49	24 - 49
Maße (H - B - T)	mm	285 - 1250 - 670	285 - 1550 - 670	285 - 1550 - 670
Gewicht	kg	32,0	37,0	38,0

1) Kühlung: Raumtemperatur 27°C Tk, 19°C Fk, Kaltwassereintrittstemperatur 7°C ΔT = 5K, bei Nennluftleistung.
Heizung: Raumtemperatur 20°C Tk, Warmwassereintrittstemperatur 70°C, bei Nennluftleistung. ΔT = 10K

2) Der angegebene Schalldruckpegel basiert auf einer akustischen Raumdämpfung und dem System (Diffusor, Kanäle, Decke) von -18 dB (A).

Zubehör

Bezeichnung	639/649FE 2-Leiter	739/749FE 2-Leiter	649CE 4-Leiter	739/749CE 4-Leiter
Elektronische Fernbedienung 2-10 Volt, 2-Leiter „C“	I-42N-33TC01-EC	I-42N-33TC01-EC	-	-
Elektronische Fernbedienung 2-10 Volt, 4-Leiter „D“	-	-	I-42N-33TD01-EC	I-42N-33TD01-EC
Präzisions-Raumthermostat mit digitaler Soll- und Isttemperatur-Anzeige sowie automatischer Ventilator Drehzahlregelung	C-RT-02-EC	C-RT-02-EC	C-RT-02-EC	C-RT-02-EC
Touchscreen-Fernbedienung mit Wochen-Timer	C-RT-715-EC	C-RT-715-EC	-	-
Zwei-Wege-Ventil - Kit 3/4", 230 Volt, ON/OFF-Stellantrieb	C-42NH9005	C-42NH9007	C-42NH9006	C-42NH9008
Drei-Wege-Ventil - Kit 3/4", 230 Volt, ON/OFF-Stellantrieb	C-42NH9001	C-42NH9003	C-42NH9002	C-42NH9004
Ansaugplenum mit Rundanschlüssen (nur mit Gerät)	C-42NH6-ANS-3	C-42NH7-ANS-3	C-42NH6-ANS-3	C-42NH7-ANS-3
Ausblasplenum mit Rundanschlüssen (nur mit Gerät)	C-42NH6-AUS-3	C-42NH7-AUS-3	C-42NH6-AUS-3	C-42NH7-AUS-3
Zusatz-Tauwasserpumpe	B-3068N	B-3068N	B-3068N	B-3068N
Störmeldemodul	B-BST-02	B-BST-02	B-BST-02	B-BST-02

KRONE AG

Grossmattstrasse 24
CH-8964 Rudolfstetten

Tel.: 044 918 72 52

www.krone-klima.ch